

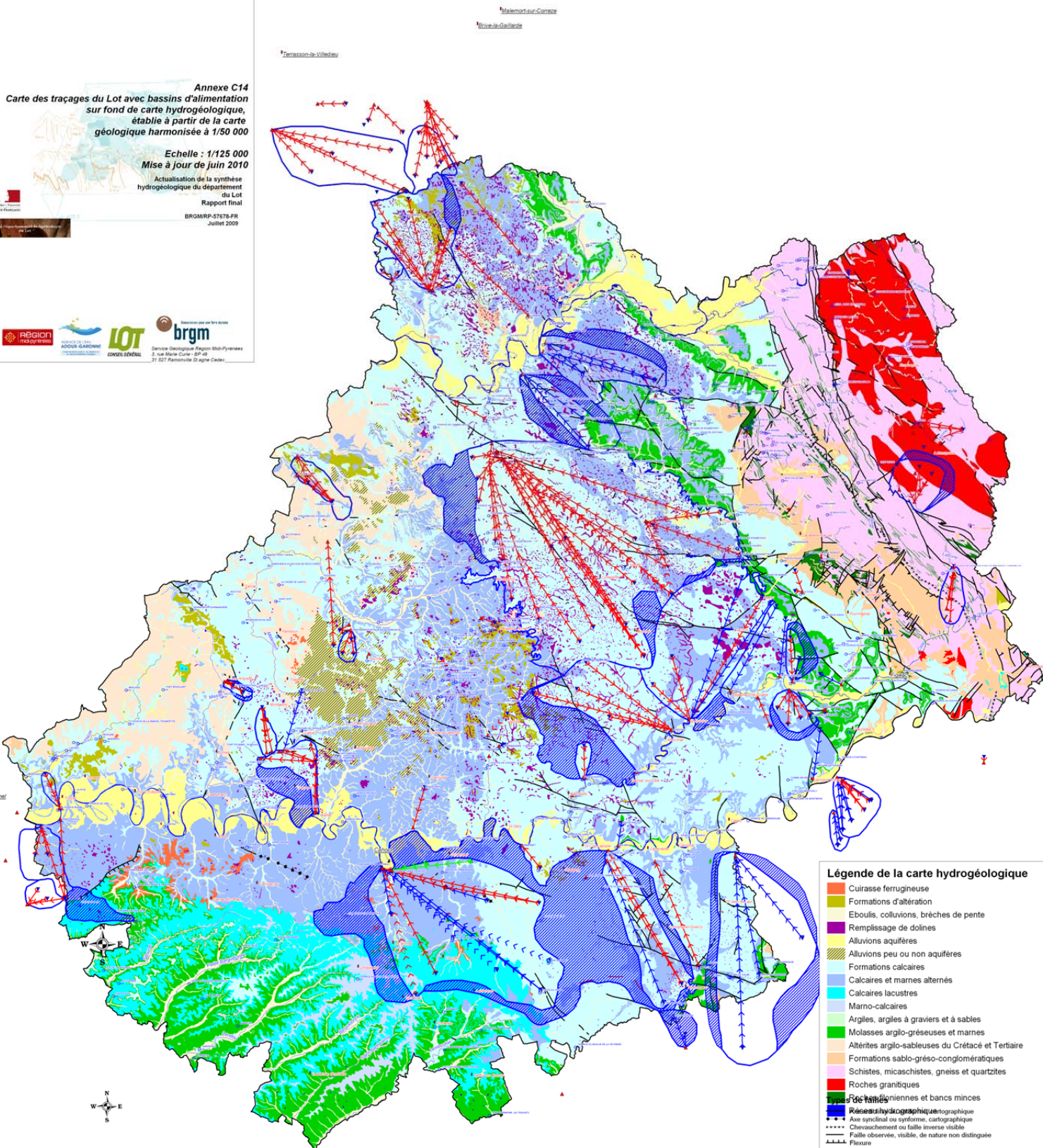
Annexe C14
Carte des traçages du Lot avec bassins d'alimentation
 sur fond de carte hydrogéologique,
 établie à partir de la carte
 géologique harmonisée à 1/50 000

Echelle : 1/125 000
 Mise à jour de juin 2010

Actualisation de la synthèse
 hydrogéologique du département
 du Lot
 Rapport final
 BRGM/MP-07678-FR
 Juillet 2009



REGION
 Lot
 BRGM
 Service Géologique Région Midi-Pyrénées
 3, rue Marie Curie - BP 40
 31 037 Ramonville-la-Grande Cedex



Légende de la carte hydrogéologique

- Cuirasse ferrugineuse
- Formations d'altération
- Eboulis, colluvions, brèches de pente
- Remplissage de dolines
- Alluvions aquifères
- Alluvions peu ou non aquifères
- Formations calcaires
- Calcaires et marnes alternés
- Calcaires lacustres
- Marno-calcaires
- Argiles, argiles à graviers et à sables
- Molasses argilo-gréseuses et marnes
- Altérites argilo-sableuses du Crétacé et Tertiaire
- Formations sablo-grésu-conglomératiques
- Schistes, micaschistes, gneiss et quartzites
- Roches granitiques
- Sables de rivières
- Sables de rivières minces
- Réseau hydrogéologique cartographique
- Axe synclinal ou synforme, cartographique
- Chevauchement ou faille inverse visible
- Faille observée, visible, de nature non distinguée
- Flexure



Bassins d'alimentation des captages

- Limites validées
- ▨ Limites supposées

Types de traçages

- Coloration à confirmer (1)
- Coloration positive (36)
- Traçage à confirmer (7)
- Traçage positif (143)
- ▼ POINTS D'INJECTION
- ▲ POINTS DE SURVEILLANCE

NOUVEAUX TRAÇAGES ENCORE NON BASIS DANS LA BASE TRAKARIST