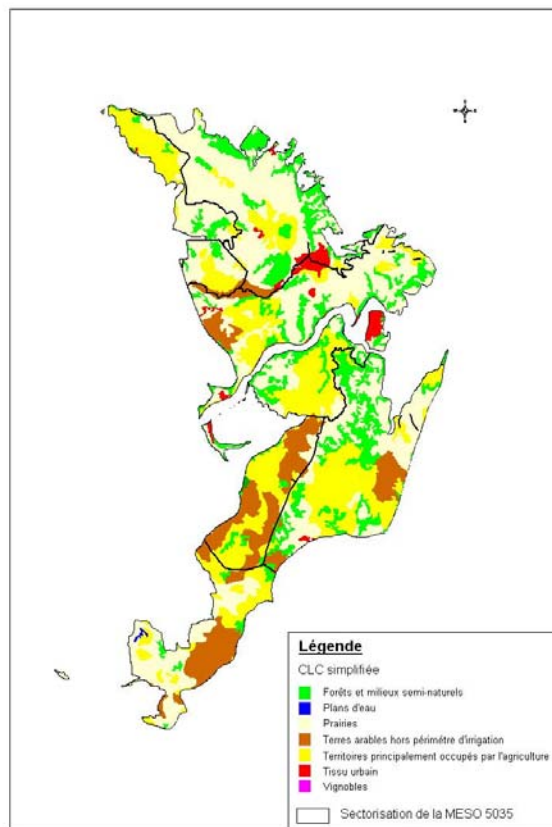


Mise à jour :20 septembre 2010

## Caractérisation détaillée des masses d'eau souterraines – Etude méthodologique

Masse d'eau 5035 : occupation du sol selon Corine Land  
Cover simplifiée

Rapport BRGM/RP-58810-FR



*Occupation du sol sur la masse d'eau 5035*

*(selon Corine Land Cover simplifié)*